

第11回 Brilliance Community In Kita-Kanto

拝啓

時下 ますますご清祥のこととお慶び申し上げます
各先生方におかれましてはいかがお過ごしでしょうか
この度 7月28日に北関東地区のCTユーザー会を開催する運びとなりました
当日は第3回イメージコンテストやユーザーからの講演を企画致しております
皆様のご参加を幹事会一同 お待ち致しております
尚 本会はどなたでもご参加頂くことが可能です 皆様お誘い合せの上ご参加ください。

敬具

2018年4月
Brilliance Community 北関東 幹事会

プログラム

総合司会:さいたま赤十字病院 舘沼 理保奈 先生

15:10~16:00 第1部: PHILIPSより

座長:西大宮病院 小島 仁史先生

『Philips最新情報~2018ITEM報告~』

フィリップスエレクトロニクスジャパン CTモダリティスペシャリスト 徳安真一

『技術講演~心臓の基礎について~』

フィリップスエレクトロニクスジャパン CTアプリケーションスペシャリスト 大谷菜月

16:10~17:40 第2部: 第3回イメージコンテスト

座長:筑波大学附属病院 小嶋 良幸 先生
筑波大学附属病院 神戸 孝太 先生
西大宮病院 斎藤 淳先生

『各発表:3分 質疑応答2分』

17:50~18:10 第3部: ユーザー発表

座長:さいたま赤十字病院 高橋 譲 先生
さいたま赤十字病院 渡部 伸樹 先生

『施設紹介・IQon Spectral CT使用経験』仮題

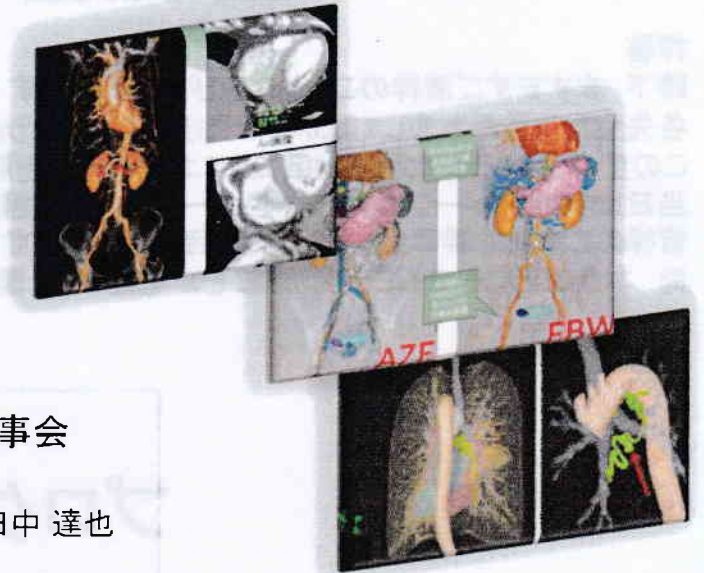
筑波セントラル病院 浮田 直明 先生

18:10~18:20 第4部: イメージコンテスト表彰式

イメージコンテストへの応募方法、要項につきましては本プログラムと
合わせて同封させて頂きました別紙をご参照願います。6月20日締め切り



第11回 Brilliance Community In Kita-Kanto



主催 Brilliance Community 北関東 幹事会

代表幹事

小川赤十字病院

田中 達也

幹事

さいたま赤十字病院

高橋 謙

さいたま赤十字病院

渡部 伸樹

筑波大学附属病院

小嶋 良幸

筑波大学附属病院

神戸 孝太

小川赤十字病院

寺内 ゆかり

西大宮病院

小島 仁史

西大宮病院

斎藤 淳

監査

群馬パース大学保健科学部放射線学科教授

小川 清

事務局問合せ先
株式会社 フィリックス エレクトロニクスジャパン

DIビジネスマーケティング

徳安 真一

カスタマーサービス本部

中川 太

鯨井 隆介

大谷 菜月

お客様窓口: 03-3740-3213

※本会に関するお問い合わせは上記にお願いいたします。

日 時: 2018年7月 28日(土曜日)15時00分~18時10分 受付開始14:30

会 費: 勉強会500円+懇親会4500円

会 場: さいたま赤十字病院

住 所: 〒330-8553 埼玉県さいたま市中央区新都心1番地5

交通アクセス:

JR高崎線、京浜東北線、上野駅始発の宇都宮線(東北本線)等を利用し「さいたま新都心駅」を下車

※快速列車は停車いたしませんので、ご注意ください。

会終了後に懇親会を予定いたしております

奮ってご参加ください

ご参加の有無を7月10日までに営業担当にお申し付けください

