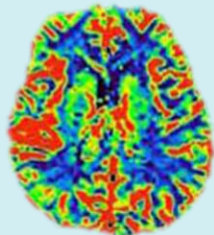




JSNET 日本脳神経血管内治療学会：放射線技術部会


第6回

オンラインセミナー



テーマ 灌 流 画 像

≡ CT Perfusion, MRI ASL検査の現状と課題 ≡

日時 2025年 9 月 24 日 (水) 19:00 ~ 20:45
会場 オンライン開催 ( Webinar 利用)
会費 無 料 [JSNET準会員はオンデマンド視聴*が可能です]
定員 500名

*期間限定配信【JSNET準会員限定】

19:00 開会のあいさつ

日本脳神経血管内治療学会放射線技術部会運営委員

新潟大学医歯学総合病院 医療支援部 放射線部門：能登 義幸

総合司会 札幌柏葉会病院 先端医療研究センター：平野 透

技術講演

座 長 秋田県立循環器・脳脊髄センター 放射線科診療部：大村 知己
東京大学医学部附属病院 放 射 線 部：鈴木 雄一

◆ C T 編

CT灌流画像から分かること：

JSNET2025を楽しむための予備知識

兵庫医科大学病院 放射線技術部 桐木 雅人 先生

◆ M R I 編

ASLの使い方とpit fall

小樽市立病院 放 射 線 室 大浦 大輔 先生

Discussion

Q & A 質疑応答

20:45 閉会のあいさつ

日本脳神経血管内治療学会 放射線技術部会 委員

筑波大学附属病院 放射線部：内田 貴大

ご 案 内

◆ 一般参加申込用URL <https://forms.gle/KDUSHjis6bGSY3JA6>

*JSNET準会員は事務局から視聴用URLを送付します (申込は不要です)

◆ 次の認定ポイント対象セミナーです

日本血管撮影・インターベンション専門診療放射線技師認定機構

日本救急撮影技師認定機構

日本X線CT専門技師認定機構

主催：



日本脳神経血管内治療学会 放射線技術部会



締切：9月23日(火)

参加者の皆さんへ [ご案内とお願い]

配信方法等について

- ・ 本オンラインセミナーは、**Zoomウェビナー** を利用します。
- ・ 配信は Zoom アプリ または ブラウザからご視聴いただけます。
- ・ 視聴用URLは、前夜迄にリマインドメールでお届けします。
登録フォームに入力されたメールアドレスへ送信します。
- ・ 登録時のお名前（実名）でZoomの入室を願います。
 - * 特にスマートフォン・タブレット端末からご参加の方はご注意ください
 - * お名前が確認できない場合、参加証が発行できない場合がございます。
- ・ 参加証は視聴ログから 80% 以上のご出席が確認できた方に発行します。
- ・ ご質問は、Q&A からお寄せください。座長が代読いたします。
(時間の都合でお応えできない場合があります。ご了承ください。)
- ・ 開始15分前から「音声付き動画」を配信します。予め、ご自身の端末から音声が聞こえる事をご確認ください。
- ・ **本会はLIVE配信で行い、後日のオンデマンド(録画)配信は当学会準会員限定**となります。ご了承ください。



* ご不明な点は jsnet.rad@gmail.com へお問い合わせ下さい。

注意事項 (必ずお読みください)

- * 本セミナーは、録画・撮影・資料の二次配布等を禁止します。
- * 登録フォームに記載する「禁止事項の遵守」に同意された方のみご視聴いただけます。



JSNET 準会員のご案内

- * 日本脳神経血管内治療学会ではメディカルスタッフの皆様を対象に **「準会員」**として当学会へご入会いただく事が可能です。年一回「総会抄録の送付」をはじめ、メールマガジンを通して **放射線技術部会のセミナー等** をご案内致します。[年会費:2,000円 (入会金不要)]
- * **準会員の皆さまに限り、本セミナーを「オンデマンドでご視聴」** 戴けます。(期間限定で配信致します。詳細は JSNETメールマガジンでご案内します。)
- * **この機会にぜひ、JSNET 準会員 へご入会ください。**
入会ご希望の方は、標題に「準会員の登録希望」と記し 事務局会員業務担当 jsnet@imic.or.jp へ メールでお申込みください。